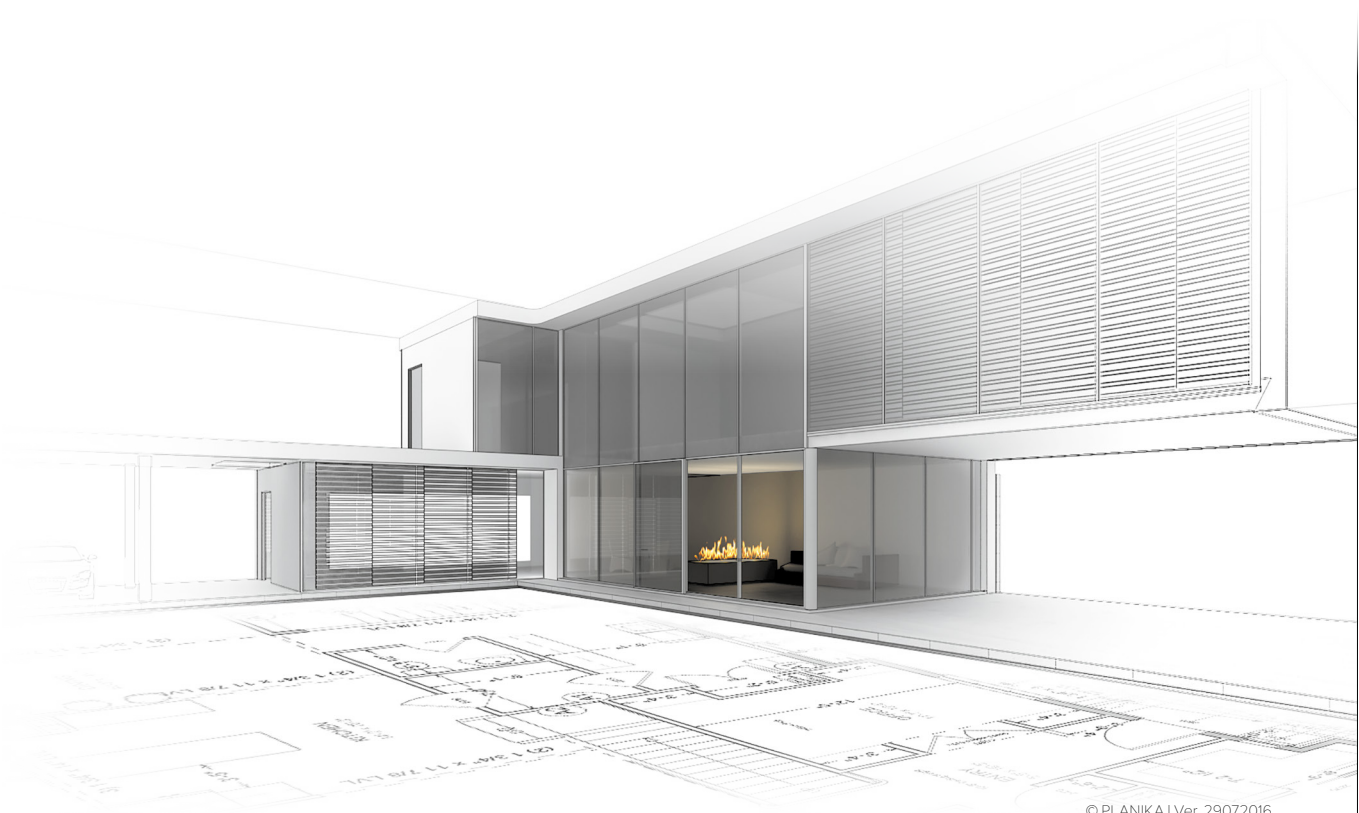


automaticinserts

intelligent fire



© PLANIKA | Ver. 29072016

automaticinserts

Fire Line Automatic 3

FLA3 in casing A

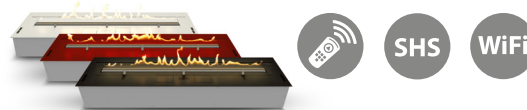
Idealne rozwiązanie dla architektów

Kominiek podłączony do sieci Wi-Fi

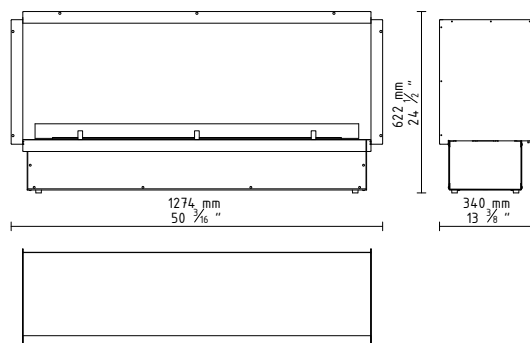


CHARAKTERYSTYKA:

- Technologia BEV*
- Bez zapachu / bez popiołu / bez dymu
- WiFi (sterowanie za pomocą urządzeń mobilnych)
- Pilot zdalnego sterowania
- Kompatybilny z Systemem Inteligentnego Domu
- Zaawansowane czujniki bezpieczeństwa
- Funkcja Fast Start przyspieszająca włączanie
- Automatyczne wyłączenie w przypadku błędu
- Child Lock – zabezpieczenie dziecięce
- Sleep timer – wyłącznik czasowy
- Zaawansowany mikroprocesor
- Wyświetlacz LCD
- Panel sterowania
- Intuicyjny w obsłudze
- 6-stopniowa regulacja wysokości płomienia
- Łatwy montaż
- Możliwość dostosowania wymiaru
- Dostępne różne wykończenia
- Nie wymaga dodatkowych instalacji
- Bez konieczności montażu kratki wentylacyjnej
- Nie wymaga systemu kominowego
- Wymaga podłączenia do sieci elektrycznej
- Do użytku wewnętrznego
- Moduł temperatury zewnętrznej
- Automatyczna pompka
- Ekologiczny
- Certyfikowany



WYMIARY:



* Technologia BEV – opatentowany proces czystego spalania oparów biopaliwa. Ogień nie ma bezpośredniego kontaktu z paliwem.

DANE TECHNICZNE:

Pojemność: 6 L / [US] 1,56 gal / [UK] 1,32 gal

Czas palenia: 4 – 10 h

Moc grzewcza: 3,3 - 8,4 kW / 11396 - 28490 BTU

Waga netto: 37 kg / 81,5 lbs

Cyrkulacja powietrza: min. 1/h

Minimalne wymiary pomieszczenia:

prosimy o kontakt z naszym działem projektów

Zasilanie: 230 V / 115V

Wykończenie:

TOP: szczerkowana stal kwasoodporna / opcjonalnie: kolory RAL / opcjonalnie: stal malowana proszkowo na kolor czarny,

OBUDOWA: stal malowana proszkowo na kolor czarny, szczerkowana stal kwasoodporna, stal ocynkowana,

OPCJONALNA RAMA: szczerkowana stal kwasoodporna,

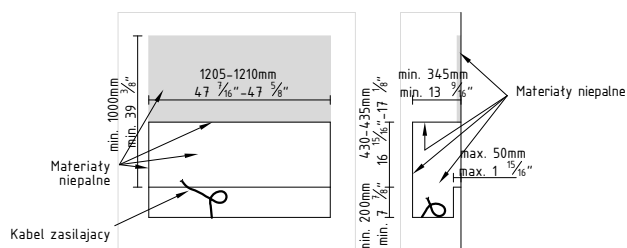
SZKLANY PANEL: szkło hartowane

automatic inserts

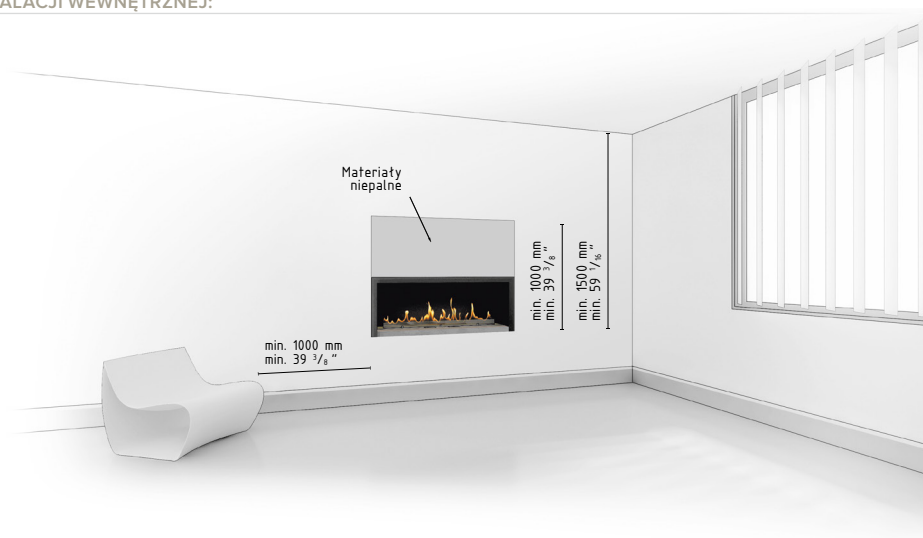
Fire Line Automatic 3

FLA3 IN CASING A

INSTALACJA:



WYMAGANIA INSTALACJI WEWNĘTRZNEJ:



pobierz INSTRUKCJĘ OBSŁUGI